

聞いてみんね、見つけんね！

～理系女性のロールモデル～

第3回講演会

日時：2010年10月23日（土）

午後2時～4時

場所：熊本大学医学部保健学科



講演内容

聞いてみんね、
見つけんね!
～理系女性のロールモデル～

女子中学生・高校生の
ための講演会だよ!

GIRLS LOVE
SCIENCE

理系を学ぶキッカケと
学んでよかったと思うこと

講師 物理学 佐本春香 (生物学) 長野梨香
(物理学) 渡田基紀 (工学) 木下 優
(薬学) 渡田優子

地球環境科学研究の面白さ

講師 可児 智美先生

理系の就職事情あれこれ

司会 森田 敏子先生

2010
10/23(土) 14:00 - 16:00
(受付13:30より) 会場 E棟5階

Kumamoto University

第1部:理系を研究している学生の女性ロールモデル

テーマ:理系を学ぶキッカケと学んで良かったと思うこと

講師:理系分野で学んでいる学生

(数学・生物学・物理学・工学・薬学)

第2部:理系研究者の女性ロールモデル

テーマ:地球環境科学研究の面白さ

講師:可児 智美 先生

熊本大学大学院自然科学研究科(理学) 助教

第3部:理系の就職事情あれこれ

講師:森田 敏子

熊本大学大学院生命科学研究部 教授

中高年生と保護者からの質問と感想





Welcome



女子中高生の理系進路選択支援事業 サイエンス・プロジェクトfor九州ガールズ！



Preparing

9つの高校と3つの中学から
生徒さんの参加がありました。

女子中高生:84名

保護者:16名

教員・その他:3名



女子中高生の理系進路選択支援事業 サイエンス・プロジェクトfor九州ガールズ!





講演1: 数学を研究している大学生

講師: 藤本 春香さん

熊本大学 理学部理学科 数理科学プログラム 4年



TV取材に少し緊張しました。



記号力学を研究しています。
熊大は、大学に入ってから数学や化学など自分に合った学問を選択できるので、自分を見つけられます。数学はみんなで問題を解けるので喜びを分かち合えるのが魅力です。



同居人(?)もうちゃん
の紹介もありました♡



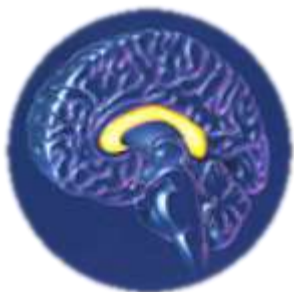


講演2: 生物学を研究している大学院生

講師: 藤野 梨香さん

熊本大学大学院自然科学研究科

理学専攻・生命科学コース 脳生理学 M2



Since I've been in college,
卒研でヒトの研究がしたかったので、
工学部と連携して脳生理学を研究して
います。博士後期課程は医学部に進学
して研究を続けていきます。





講演3：物理学を研究している大学院生

講師：富田 美紀さん

熊本大学大学院自然科学研究科
理学専攻・物理科学コース M1

フラックホール
を研究中!



小学生のときプラネタリウムを見たのが理系に進むきっかけになりました。星の勉強がしたいと思って、得意ではなかった数学も頑張って勉強しました。ぜひ理系に進んで自分の興味のある分野を極めてください



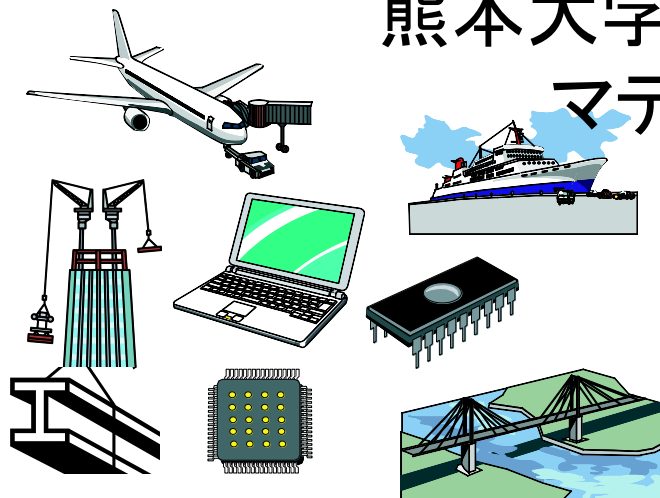


講演4：工学を研究している大学院生

講師：木下 優さん

熊本大学大学院 自然科学研究科

マテリアル工学専攻 M2



マテリアル工学は、材質を研究する学問です。
現在は「耐熱鋼の微細組織制御」を研究しています。
理系は社会に大いに貢献できるプロフェッショナルな仕事だと思います。

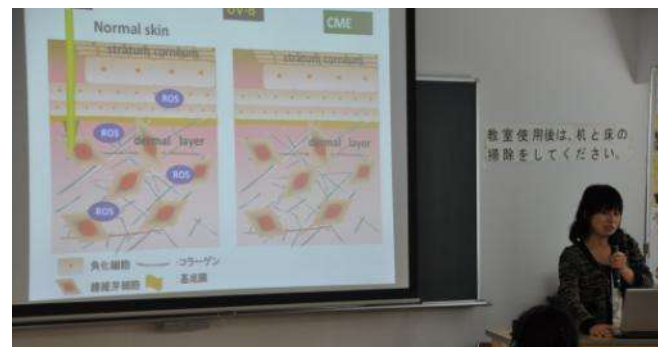
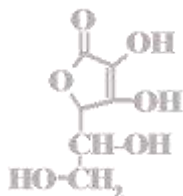
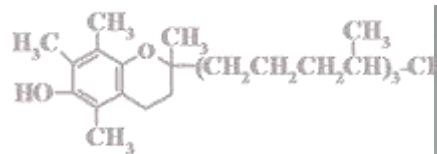




講演5: 薬学を研究している学生

講師: 吉田優子さん

熊本大学薬学部薬学科 5年次生 薬剤情報分析学



理系に進んで良かったと思うこと

困難や失敗

→論理的な思考・創意工夫

→**新しい発見!**

高校のときは国語が苦手、数学や科学は好きでした。

心の傷を持った人の助けになりたいと思っていたときに、精神疾患はほとんどが薬物療法がなされていることを知り、薬学部をめざしました。





学生さんの講演が終わっての 質疑応答

活発な意見交換が行われました



色々な種類の問題、
同じ問題を何度も
解いてみてください。

「中高校生の質問」
時々、勉強する意味が
わからなくなります。



「知ったら面白くなる」
「記憶力・論理的思考力を鍛える」
と考えると苦痛ではなくなります。

「中高校生の質問」
高校生の時
どうやって勉強したか
教えてください。



第2部：理系研究者の女性ロールモデル
テーマ：地球環境科学研究の面白さ
講師：可児 智美 先生



熊本大学大学院自然科学研究科(理学) 助教

可児先生は”サイエンス・プロジェクトfor九州ガールズ!”のキャラクター「おてもピー」の生みの親です。



46億年前の地球誕生の歴史や隕石の研究
海の誕生、生物の絶滅などあらゆる年代の地球科学について話され、
興味深い内容でした。



講演中に隕石の回覧展示も行いました。





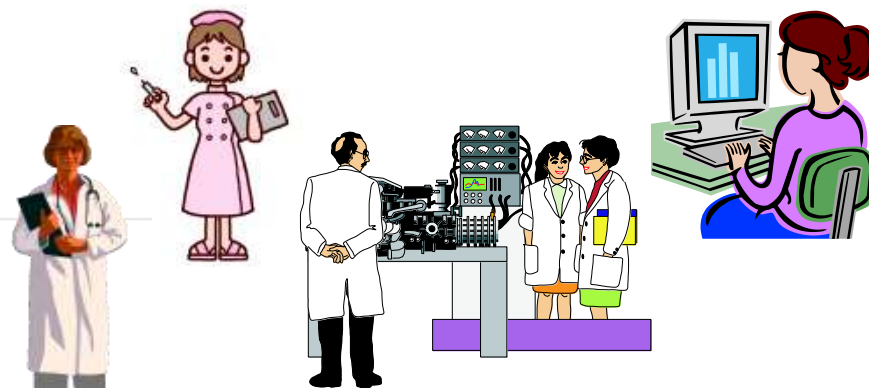
第3部：理系の就職事情あれこれ

講師：森田 敏子

熊本大学大学院生命科学研究部 教授



理系出身者は就職先として様々な方面へ進出し、活躍の場は広がっています。





謝辞

講演会に参加して頂きありがとうございました。

「**聞いてみんな、見つけんね!** ~理系女性のロールモデル~」

の今年度の講演会はこれで終わりました。
これまで参加頂いた中高校生に感謝します。
この講演がきっかけとなって理系分野への興味が
高まり、進路選択の参考になれば幸いです。
皆様の夢が実現できるよう心より

エールを送ります。

