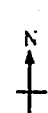


# 求人票

求人者	ふりがな	がっこうほうじん うべがくえん けいしんちゅうがっこう・こうとうがっこう					
	事業所名	学校法人 宇部学園 慶進中学校・高等学校					
	所在地	(〒755-0035) JR宇部線 琴芝駅徒歩 5分 山口県宇部市西琴芝2丁目12-18	連絡電話番号				
	書類提出先	同上 総務部採用担当者宛て	(0836) 34-1111				
	代表者名	二木 寛夫	人事担当者名	松本 和正			
求人等	事業内容	大学院、大学、短期大学、高等学校 中学校、幼稚園、自動車教習所の運営	設立	昭和3年	全従業員数	男 112人 女 51人 計 163人(専任)	
	(職種)	教諭 (英語)	(職務内容)	中学・高等学校の教科指導および校務全般	(求人数)	若干名	
	(雇用の期間)	60歳定年 試用期間1年				(従業員数)	64人
	勤務先	慶進中学校・高等学校	(所在地)	山口県宇部市西琴芝2丁目12-18			
	(職種)	教諭 (理科) 化学・生物	(職務内容)	"			
勤務条件	勤務先	"	(所在地)	"			
	(職種)		(職務内容)		(求人数)	若干名	
	(雇用の期間)					(従業員数)	
	勤務先		(所在地)				
	(職種)		(職務内容)		(求人数)		
応募・選考要領	職種別	教諭 (学部)	教諭 (大学院)	平日 8時30分から 17時00分まで 土曜日 14時 00分まで 休憩時間 45分	賞与 年2回 (7月・12月) 昇給 年1回 (4月) 交通費 4,900円~28,000円 通勤距離2キロ以上より支給 退職金制度あり 加入保険等 私学共済(健康・年金)、労災保険、雇用保険		
	区分	賃金形態	月給			月給	
	基本給	197,400円~				211,700円~	
	諸手当	職務(担任、運動部顧問)、通勤、借家、扶養等					
	計(税込)	197,400円+	211,700円+			諸手当	
休日	日曜・祝日・行事予定表で定めた日 お盆・年末年始 他						
補足事項	応募資格	担当教科の教員免許状(中学・高等学校)取得(見込)者			選考 日時 一次合格者は12月4日(金)までに発表 二次選考は12月12日(土) 場所 宇部学園法人本部 (慶進高等学校内) JR宇部線 琴芝駅徒歩 5分 ホームページで確認して下さい		
	応募書類	写真貼付の自筆履歴書・大学成績証明書 教員免許状写し又は取得見込証明書 ※応募書類の返却はいたしません。					
	応募方法	上記書類を平成27年12月1日(火)までに郵送もしくはご持参下さい。					
	選考方法	(一次)書類選考 (二次)教科に関する試験・面接					
	提出書類に希望される勤務形態(教諭、常勤講師、非常勤講師)を記載して下さい。	二次選考で来校される場合、交通費を支給します。					
生徒の目標達成のために、情熱を持って親切・丁寧に学習指導・生徒指導の出来る方を求めています。	今年・昨年の採用実績 広島大学、山口大学大学院、山口大学、熊本大学 北九州市立大学、早稲田大学						

最寄の交通機関及び略図



# 求 人 票

ふりがな	がっこうほうじん うべがくえん けいしんちゅうがっこう・こうとうがっこう												
求人者	事業所名	学校法人 宇部学園 慶進中学校・高等学校								連絡電話番号			
	所在地	(〒755-0035) JR宇部線 琴芝駅徒歩 5分 山口県宇部市西琴芝2丁目12-18											
	書類提出先	同上 総務部採用担当者宛て						(0836) 34-1111					
求人者	代表者名	ふたつぎ ひろお 二木 寛夫		人事担当者名	松本 和正								
	事業内容	大学院、大学、短期大学、高等学校 中学校、幼稚園、自動車教習所の運営			設立	昭和3年		全従業員数	男 112人	女 51人	計 163人(専任)		
求人等	(職種)	常勤講師 (英語)			(職務内容)	中学・高等学校の教科指導および校務全般			(求人数)	若干名			
	(雇用の期間)	1年(更新あり)											
	勤務先	慶進中学校・高等学校			(所在地)	山口県宇部市西琴芝2丁目12-18					(従業員数)	64人	
	(職種)	常勤講師 (理科) 化学・生物			(職務内容)	"			(求人数)	若干名			
	(雇用の期間)	"											
	勤務先	"			(所在地)	"					(従業員数)	"	
勤務条件	(職種)				(職務内容)				(求人数)	若干名			
	(雇用の期間)												
	勤務先				(所在地)						(従業員数)		
	(職種)				(職務内容)				(求人数)				
	(雇用の期間)												
	勤務先				(所在地)						(従業員数)		
応募・選考要領	職種別	常勤講師 (学部)	常勤講師 (大学院)										
	区分	賃金形態	月給	月給									
	賃金	基本給	197,400円～ 211,700円～		勤務時間	平日	8時30分から 17時00分まで		賞与	年2回(7月・12月)			
		諸手当	職務(担任、運動部顧問)、通勤、借家、扶養等			土曜日	14時 00分まで		昇給				
		計(税込)	197,400円+ 諸手当	211,700円+ 諸手当		休憩時間	45分		交通費	4,900円～28,000円 通勤距離2キロ以上より支給			
	休日	日曜・祝日・行事予定表で定めた日 お盆・年末年始 他						退職金制度	あり				
加入保険等	私学共済(健康・年金)、労災保険、雇用保険												
補足事項	応募資格	担当教科の教員免許状(中学・高等学校)取得(見込)者								選考	日時	一次合格者は12月4日(金)までに発表 二次選考は12月12日(土)	
	応募書類	写真貼付の自筆履歴書・大学成績証明書 教員免許状写し又は取得見込証明書 ※応募書類の返却はいたしません。									場所	宇部学園法人本部 (慶進高等学校内)	
	応募方法 締切日	上記書類を平成27年12月1日(火)までに郵送もしくはご持参下さい。									最寄の交通機関及び略図	JR宇部線 琴芝駅徒歩 5分	
	選考方法	(一次)書類選考 (二次)教科に関する試験・面接										ホームページで確認して下さい	
本人の適性及び希望により、正規採用への道があります。 過去3年の正規採用者(教諭)7名は常勤講師経験者を採用しています。 提出書類に希望される勤務形態(教諭、常勤講師、非常勤講師)を記載して下さい。 二次選考で来校される場合、交通費を支給します。 今年・昨年の採用実績 広島大学、山口大学大学院、山口大学、熊本大学 北九州市立大学、早稲田大学													

# 求 人 票

求人者	ふりがな	がっこうほうじん うべがくえん		けいしんちゅうがっこう・こうとうがっこう					
	事業所名	学校法人 宇部学園 慶進中学校・高等学校							
	所在地	(〒755-0035) JR宇部線 琴芝駅徒歩 5分		連絡電話番号					
	書類提出先	山口県宇部市西琴芝2丁目12-18		(0836) 34-1111					
代表者名	代表者名	二木 寛夫	人事担当者名	松本 和正					
	事業内容	大学院、大学、短期大学、高等学校 中学校、幼稚園、自動車教習所の運営		設立	昭和3年				
求人数等	(職種)	非常勤講師(英語)	(職務内容)	高等学校の授業(英語)	(求人数)	若干名	(雇用の期間)	1年(更新あり)	
	勤務先	慶進中学校・高等学校		(所在地)	山口県宇部市西琴芝2丁目12-18		(従業員数)	64人	
	(職種)	非常勤講師(理科)化学・生物	(職務内容)	高等学校の授業(理科)化学・生物	(求人数)	若干名	(雇用の期間)	〃	
	勤務先	〃		(所在地)	〃		(従業員数)	〃	
	(職種)	非常勤講師(数学)	(職務内容)	高等学校の授業(数学)	(求人数)	若干名	(雇用の期間)	〃	
	勤務先	〃		(所在地)	〃		(従業員数)	〃	
	(職種)	非常勤講師(家庭)	(職務内容)	中学校・高等学校の授業(家庭)	(求人数)	若干名	(雇用の期間)	〃	
	勤務先	〃		(所在地)	〃		(従業員数)	〃	
	(職種)	非常勤講師(美術)	(職務内容)	中学校・高等学校の授業(美術)	(求人数)	若干名	(雇用の期間)	〃	
	勤務先	〃		(所在地)	〃		(従業員数)	〃	
勤務条件	職種別	非常勤講師		勤務時間	週8~15時間前後 ※時間数については、希望に 応じること可		賞与	なし	
	区分				昇給			交通費	通勤距離2キロ以上より支給 上限 28,000円
	賃金形態	時給			退職金制度	なし		加入保険等	労災保険
	基本時給	3,500円			休日	授業担当日以外			
	計(税込)								
応募・選考要領	応募資格	担当教科の教員免許状(中学・高等学校)取得(見込)者				選考場	日 時	一次合格者は12月4日(金)までに発表 二次選考は12月12日(土)	
	応募書類	写真貼付の自筆履歴書・大学成績証明書 教員免許状写し又は取得見込証明書 ※応募書類の返却はいたしません。					場 所	宇部学園法人本部 (慶進高等学校内)	
	応募方法 締切日	上記書類を平成27年12月1日(火)までに郵送もしくはご持参下さい。					最寄りの交通機関及び略図		JR宇部線 琴芝駅徒歩 5分
	選考方法	(一次)書類選考 (二次)教科に関する試験・面接							
補足事項	提出書類に希望される雇用形態(教諭、常勤講師、非常勤講師)を記載して下さい。*					最寄りの交通機関及び略図	ホームページで確認して下さい		
	※英語科、理科、応募の場合。 二次選考で来校される場合、交通費を支給します。								