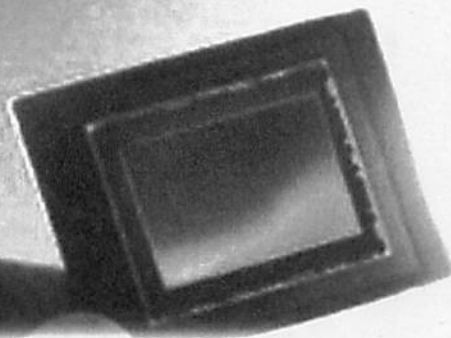


## ソニーLSIデザイン株式会社 求人票



- 事業内容      半導体デバイスの企画・開発・設計
- 設立            1986年6月25日                              ■ 資本金            1億円（ソニー(株)100%出資）
- 社員数         1,258名（2015年4月1日現在）        ■ 会社HP            <http://www.sony-lsi.co.jp>
- 事業所         本社（神奈川県厚木市）、福岡事業所（福岡市）
- 募集人員      30名（予定）
- 募集職種      <半導体デバイス設計・開発・評価>
  - ・CMOSイメージセンサ設計                              ・ソフトウェア（ファームウェア）設計
  - ・デジタル（論理）設計                                    ・バックエンド（物理）設計
  - ・アナログ（回路）設計                                    ・テスト・評価・解析
- <設計環境構築>
  - ・設計環境（EDA）開発
- 募集対象学科      理系各学科（電気、電子、情報、通信、物理等）  
※学校推薦は学部・大学院ともに受付けております※
- 応募資格         2017年3月（または2016年9月）卒業・大学院修了見込みの方（障がい者採用も受付しています）
- 応募方法         まずはソニーグループ共通新卒採用マイページに登録してください（3/1より登録受付開始）  
※当社HP新卒採用ページの「プレントリー」より登録ができます  
<http://www.sony-lsi.co.jp/recruit/index.html>
- 選考内容         書類選考・適性試験・面接（学校推薦の場合、面接回数が少なくなります）
- 初任給            修士了：240,000円 学部卒：213,000円 高専卒：200,000円（2015年4月実績）
- 賞与              賞与：年2回（6、12月）
- 勤務時間         フレックスタイム制（コアタイム10:00～14:50）
- 休日・休暇       年間休日128日（完全週休2日制、年末年始、夏季休暇、個人別休日）
- 勤務地            本社（神奈川県厚木市）、福岡事業所（福岡市）
- 福利厚生         社会保険各種、企業年金基金、財形貯蓄制度、持株会、保養所
- 問い合わせ      採用専用アドレス：slsi-saiyou@jp.sony.com
  - <本社>            〒243-0021 神奈川県厚木市岡田4-16-1      ✓  
TEL：0120-137-946
  - <福岡事業所>    〒814-0001 福岡県福岡市早良区百道浜2-3-2TNC放送会館20F  
TEL：0120-571-538