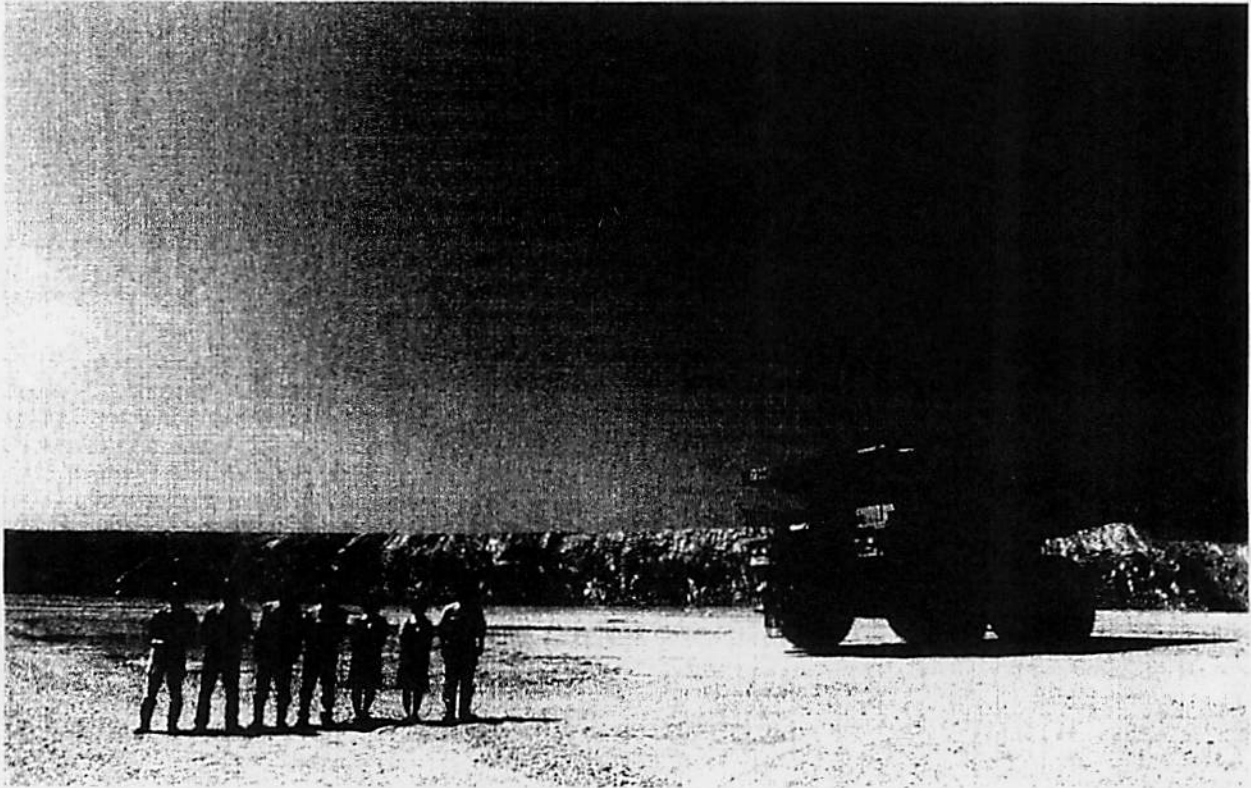


日鉄鉱業株式会社「新卒採用 MyPage」登録のご案内

「鉱山へ。」

～鉱物資源「石灰石」のリーディングカンパニー、海外銅鉱山も操業～



こんにちは。日鉄鉱業総務部人事課採用担当です。
2018年度新卒採用にて弊社へ就職をご検討中の方にご案内します。

当社へのご応募は「技術系は、原則学校推薦のみ」での応募受付です。

就職関連の情報をお知らせするため、当社へのご応募を希望される方につきましては、
3月1日からオープン予定のリクナビ2018からのエントリーをお願いいたします。



URL : <http://job.rikunabi.com/2018/company/top/r466500036/>

当社の採用関連の情報はリクナビ2018の当社Myページからご登録いただいたメールアドレス宛てに適宜通知いたします。

連絡先・書類送付先

〒100-8377 東京都千代田区丸の内二丁目3-2 郵船ビル6階

日鉄鉱業株式会社総務部人事課 採用グループ 担当：竹田

(新卒採用情報HP「大きな人になろう」：<http://www.nittetsukou.co.jp/saiyo/>)

TEL : 03-3284-0525 / FAX : 03-3215-3291 / E-mail: jinji-nmc@nittetsukou.co.jp

参考 当社の概要

(リクナビ 2018 に掲載) : URL: <http://job.rikunabi.com/2018/company/top/r466500036/>

| | |
|------|---|
| 社名 | 日鉄鉱業株式会社(英文名称 Nittetsu Mining Co. Ltd.) |
| 売上高 | 1,140 億円(H28 年 3 月期):連結ベース |
| 経常利益 | 97 億円(H28 年 3 月期):連結ベース |
| 社員数 | 連結 1,798 名、単体 671 名(平成 28 年 9 月末現在) |
| 資本金 | 41 億 7,600 万円 |



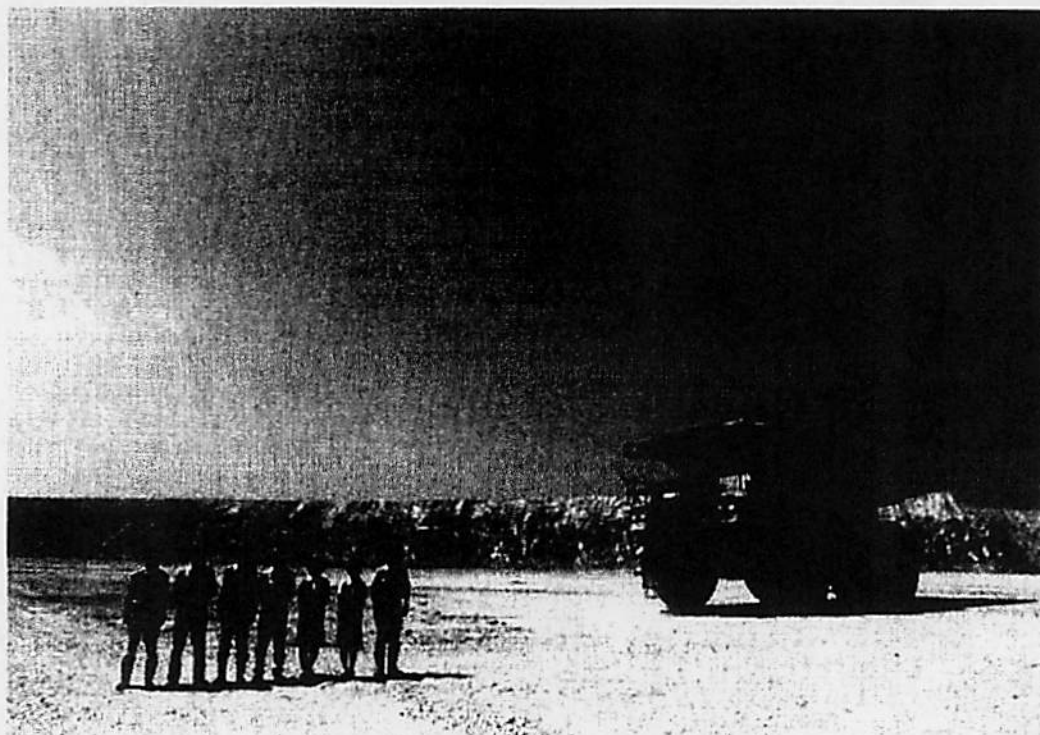
◆採用に関するお問い合わせ先及び(学校推薦)応募書類送付先◆

〒100-8377 東京都千代田区丸の内二丁目 3 番 2 号(郵船ビル 6 階)

日鉄鉱業株式会社 総務部人事課採用担当 竹田 雄一

TEL:03-3284-0525 / FAX:03-3215-3291 E-mail: jinji-nmc@nittetsukou.co.jp

新卒採用ホームページ「大きな人になろう。」 URL: <http://www.nittetsukou.co.jp/saiyo/>



新卒採用情報ホームページ「大きな人になろう。」URL: <http://www.nittetsukou.co.jp/saiyo/>

(5)選考方法及び試験日程

面接試験、筆記試験、適性試験等を実施。試験日程は応募者に別途通知します。

※応募の上で説明会参加は必須ではありませんが、個別説明会等も予定していますので、興味がありましたら随時お問い合わせ下さい。

(6)問い合わせ先

最終項の「採用に関するお問合せ先」の採用担当(竹田)までお願いします。

6. 事業所所在地

○本社:東京都(千代田区丸の内)

○支店・営業所:北海道(札幌市)、宮城県(仙台市)、大阪府(大阪市)、愛知県(名古屋市)、福岡県(福岡市)、岡山県(岡山市)、広島県(広島市)

○海外支店:オーストラリア(シドニー)、台湾等

○国内事業所:北海道(空知郡南富良野町)、高知県(須崎市・仁淀川町)、青森県(東通村)、岡山県(新見市)、大分県(津久見市)、栃木県(佐野市)、鹿児島県(霧島市)

○研究開発センター:東京都(日の出町)

7. 入社後の待遇等

(1)初任給(H28実績) 大学院修了 本社勤務:258,000円、事業所勤務:255,000円
大学卒 本社勤務:238,000円、事業所勤務:235,000円
高専卒 本社勤務:208,000円、事業所勤務:205,000円

(2)昇給・賞与 昇給年1回(4月)、賞与年2回(7、12月)

(3)勤務時間 本社・支店等 9:00～17:15
事業所等 8:00～16:00(職場により交替制勤務有り)

(4)休日・休暇 週休2日制(本社・支店等)、年間休日123日(本社・支店)、108日(事業所等)
年次有給休暇:初年度14日

(5)福利厚生 社宅・独身寮完備、各種社会保険、JTB えらべる倶楽部、財形貯蓄、持株会
退職手当制度、年休積立制度等

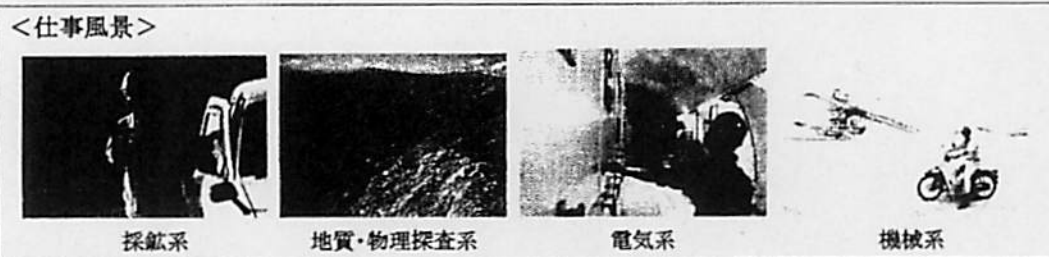
(6)教育制度 内定者教育、新入社員教育、階層別教育(入社3年目研修、中堅社員研修、
係長研修、課長研修、部長クラス研修)、法定資格取得制度、通信教育、財団
法人国際資源大学校への派遣、研究機関への派遣等

4. 募集職種

○技術系/機械、電気、化学、探鉱、土木、地質

※電気技術者に求められる資格:第3種電気主任技術者資格取得を奨励しています。

(第3種電気主任技術者資格取得者、もしくは大学などで指定科目を履修したことにより一定年数の実務経験で、資格取得可能な学生方のご応募をお待ちしています)。



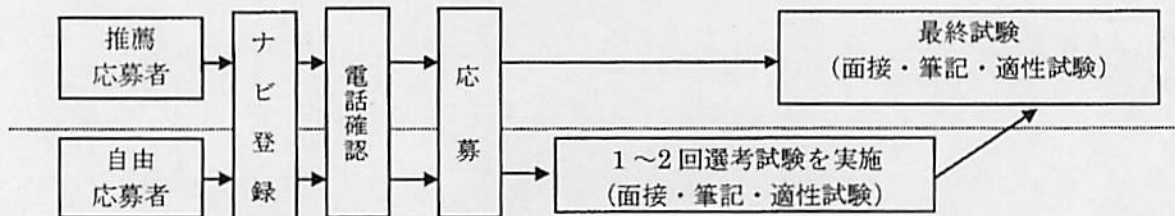
5. 応募・選考方法

○技術系 機械、電気、化学、探鉱、土木、地質職種に応募される方

(1)応募フロー

まずは採用担当までご連絡の上で、ご応募下さい。

(※原則、学校推薦のみとします。なお、一部職種にて自由応募(試験を複数回実施)も受付しますが、推薦応募者とは別日程となりますので、詳細は採用担当までお問い合わせ下さい。



(2)応募書類:①履歴書(顔写真付、ペン字横書き、学校指定) ※もしくは当社指定エントリーシート

②推薦書

③成績証明書(修士・学士)、④修了(卒業)見込証明書、⑤健康診断書

※地質、選鉱、土木職種応募の方は、研究内容のレポートA4で2枚程度、様式自由(内容は①研究テーマ、②研究目的、③研究成果・結果について明記の上で提出)

(3)応募方法:下記記載の「採用に関するお問い合わせ先」にご連絡下さい。

(4)応募期日:※選考試験は、応募書類の到着順とします。

早く到着した方から、優先的に試験を実施します。

※下記締切日に関わらず、採用数を充足した場合には応募受付を終了しますのでご承知置き下さい。なお、応募締切日は当社への応募書類到着日とします。

(技術系職種)

:第1回締切日:2017年3月24日(金)

:第2回締切日:2017年4月20日(木)

:第3回締切日:2017年5月16日(火)

:第4回締切日:2017年6月9日(金)

:第5回締切日:2017年7月7日(金)

※第6回以降は、随時応募といたしますが、詳細は上記事項を参照下さい。

募 集 要 項



NITTETSU
MINING CO., LTD.

日鉄鉱業株式会社
総務部人事課

- 日鉄鉱業は、1939年に旧日本製鐵(現在の新日鐵住金)の鉱山部門が分離・独立して開業して以来、一貫して地下資源の開発により日本の基幹産業への原料供給という重責を担いながら、発展拡大をしてきた石灰石等非金属を主体とする総合資源会社です。
- 日鉄鉱業は、総合資源会社として資源探査(石灰石、銅鉱石等の非金属資源)から鉱石の探掘、そして販売までの一連の鉱山開発を単独で行える技術力を有しています。資源事業以外にも金属事業(銅鉱石の製錬業)、機械・環境事業(水処理剤、環境対策商品の販売)や不動産事業(鉱山跡地・遊休地の賃貸等)なども行っています。
- 今後は、積極的に新規資源開発(ベースメタル、レアアース、レアメタル等)及び水処理剤(ポリテツ)等の海外拡販等を中心に注力し、鉱物資源等の安定供給を通して、人類の生活を豊かにすることを目指していきます。

1. 募集専攻・学科

技術系：地球科学、宇宙地球物理学、物理探査学、地質学、地学、地球惑星科学、資源開発工学、地球資源工学、社会環境工学、土木工学、化学(工業化学)、機械工学、電気工学、電子工学、及びこれに類する専攻・学科

事務系：全学部全学科

2. 応募資格

2018年3月大学院修士課程修了予定、大学卒業予定、高専卒業予定(専攻科卒業も含む)の方。

※転勤可能な方(国内、海外)

※高専専攻科を卒業される方は学部卒としての取り扱い。

3. 事業内容

(1) 鉱石部門：石灰石等の非金属資源の探掘・販売。

(2) 金属部門：海外銅鉱山の開発・操業及び委託精錬による銅地金等の販売。

(3) 資源開発部門：中国-アジア地域の石灰石をはじめとする非金属資源、南米-環太平洋地域を中心とした銅資源等の探掘・開発。

(4) 環境部門：鉄系無機高分子凝集剤「ポリテツ」、消臭剤、凝集剤の販売。

(5) 機械部門：集塵機、脱臭分煙機、超微粒粉分級機等の製造・販売。

(6) 不動産部門：鉱山跡地・遊休地の賃貸事業。

(7) 再生可能

エネルギー部門：地熱蒸気及び熱水の供給・販売、自然エネルギーを利用した発電及び電気の供給並びに販売

(8) 研究開発部門：新規事業の柱となる新商品・新素材の研究開発・エンジニアリング、既存商品の品質改善等。

※採用は全社一括採用です。部門別採用ではございませんのでご注意ください。