

募 集 要 項



NITTETSU
MINING CO., LTD.

日鉄鉱業株式会社
総務部人事課

○日鉄鉱業は、1914年に旧日本製鐵(株)(現在の新日鐵住金(株))の鉱山部門が分離・独立して開業して以来、一貫して地下資源の開発により日本の基幹産業への原料供給という重責を担いながら、発展・拡大をしてきた石灰石等非金属を主体とする総合資源会社です。

○日鉄鉱業は、総合資源会社として資源探査(石灰石、銅鉱石等の非金属資源)から鉱石の採掘、そして販売までの一連の鉱山開発を単独で行える技術力を有しています。資源事業以外にも金属事業(銅鉱石の製錬業)、機械・環境事業(水処理剤、環境対策商品の販売)や不動産事業(鉱山跡地・遊休地の賃貸等)なども行っています。

○今後は、積極的に新規資源開発(ベースメタル、レアアース、レアメタル等)及び水処理剤(ポリテツ)等の海外拡販等を中心に注力し、鉱物資源等の安定供給を通して、人類の生活を豊かにすることを目指していきます。

1. 募集専攻・学科

技術系：地球科学、宇宙地球物理学、物理探査学、地質学、地学、地球惑星科学、資源開発工学、地球資源工学、社会環境工学、土木工学、化学(工業化学)、機械工学、電気工学、電子工学、及びこれに類する専攻・学科
事務系：全学部全学科

2. 応募資格

平成26年(2014年)3月大学院修士課程修了予定、大学卒業予定、高専卒業予定(専攻科卒業も含む)の方
※転勤可能な方(国内、海外) ※高専専攻科を卒業される方は学部卒としての取り扱い。

3. 事業内容

- (1)資源部門：石灰石等の非金属資源の採掘・販売。
 - (2)金属部門：海外銅鉱山の開発・操業及び委託精錬による銅地金等の販売。
 - (3)資源開発部門：中国-アジア地域の石灰石をはじめとする非金属資源、南米-環太平洋地域を中心とした銅資源等の探鉱・開発。
 - (4)環境部門：鉄系無機高分子凝集剤「ポリテツ」、消臭剤、凝集剤の販売。
 - (5)機械部門：集塵機、脱臭分煙機、超微粒分級機等の製造・販売。
 - (6)不動産部門：鉱山跡地・遊休地の賃貸事業。
 - (7)研究開発部門：新規事業の柱となる新商品・新素材の研究開発・エンジニアリング、既存商品の品質改善等。
- ※採用は全社一括採用です。部門別採用ではありませんのでご注意ください。

4. 募集職種

○技術系/地質、物理探査、採鉱、選鉱、土木、機械、電気、化学

※電気技術者に求められる資格

第3種電気主任技術者資格取得を奨励しています(第3種電気主任技術者資格取得者、もしくは大学などで指定科目を履修したことにより一定年数の実務経験で、資格取得可能な学生の応募をお待ちしております)。



採鉱系仕事風景



地質・物理探査系仕事風景



電気系仕事風景



機械系仕事風景

○事務系/営業, 経理, 総務・人事 等

5. 応募・選考方法

○技術系: 学校推薦のみ

- (1)応募書類 ①履歴書(顔写真付, ペン字横書き, 学校指定)(※もしくは当社指定エントリーシート) ②推薦書
③成績証明書(修士・学士) ④修了(卒業)見込証明書 ⑤健康診断書
※地質・物理探査職種応募の方は, 研究内容のレポート(A4 で 2 枚程度, 様式は自由(内容は, ①
研究
テーマ, ②研究の目的, ③研究の成果・結果について明記の上提出))
(2)応募方法 下記記載の「採用に関するお問い合わせ先」にご連絡下さい。
(3)応募締切日 地質, 物理探査, 探鉱, 選鉱, 土木, 機械, 電気, 化学職種に応募される方(技術系職種):
: 第1回締切日: 2013年3月26日(火)
: 第2回締切日: 2013年4月9日(火)
: 第3回締切日: 2013年4月23日(火)
: 第4回締切日: 2013年5月21日(火)

※応募締切日は当社への応募書類到着日とさせていただきます。

※採用数を充足した場合は, 上記締切日に関わらず, 応募受付を終了いたしますのでご承知置き下さい。

※上記締切日以降の受付は選考・充足の状況により変わりますが, 別途下記「採用に関するお問合せ先」にお問合せ下さい。

(4)選考方法 面接試験, 筆記試験, 適性試験 等

※本社(東京都丸の内), 大阪支店(大阪市), 九州支店(福岡市)でそれぞれ1回ずつ, 技術系向け会社説明会を開催予定ですが, 応募の上で参加は必須ではありません。

(5)試験日程 詳細は別途応募者に通知。

(6)お問い合わせ先 及び (学校推薦)応募書類送付先

〒100-8377 東京都千代田区丸の内二丁目3番2号(郵船ビル6階)

日鉄鉱業株式会社 総務部人事課採用担当 TEL:03-3284-0525/FAX:03-3215-3291, E-mail: jijii-nmc@nittetsukou.co.jp

○事務系: 自由応募

- (1)応募書類 ①エントリーシート ②成績証明書(修士・学士) ③修了(卒業)見込証明書 ④健康診断書
(2)応募方法 リクナビ 2014 からエントリーしていただき, 当社個別会社説明会に参加することが選考の第一ステップとなります。
(3)応募期日 第1回エントリーシート提出締切日: 2013年3月5日(火)
第2回エントリーシート提出締切日: 2013年5月28日(火)
※締切日は当社への応募書類到着日(当社本社宛)とさせていただきます。
(4)選考方法 書類選考, 面接試験, 筆記試験, 適性試験 等

6. 事業所所在地

○本社 : 東京都(千代田区丸の内)

○支店・営業所: 北海道(札幌市), 宮城県(仙台市), 大阪府(大阪市), 福岡県(福岡市)
愛知県(名古屋), 岡山県(岡山市), 広島県(広島市), 台湾 等

○海外支店: オーストラリア(シドニー)

○国内事業所: 北海道(空知郡南富良野町), 高知県(須崎市・仁淀川町), 青森県(下北郡東通村), 岡山県(新見市), 大分県(津久見市), 栃木県(佐野市)

○研究開発センター: 東京都(日の出町)

7. 入社後の待遇等

- (1)初任給(H24実績) 大学院修了 235,000円 大学卒 216,000円 高専卒 187,000円
(2)昇給・賞与 昇給年1回(4月), 賞与年2回(7, 12月)
(3)勤務時間 本社・支店等 9:00~17:15, 事業所等 8:00~16:00(職場により交替制勤務有り)
(4)休日・休暇 週休2日制(本社・支店等), 年間休日 122日(本社・支店), 108日(事業所等)
年次有給休暇: 初年度 14日
(5)福利厚生 社宅・独身寮完備, 各種社会保険, 保養所, 財形貯蓄, 持株会

(6)教育制度

退職手当制度, 住宅融資, 年休積立制度等

内定者教育, 新入社員教育, 階層別教育(入社3年目研修, 中堅社員研修, 係長研修, 課長研修, 部長クラス研修), 法定資格取得制度, 通信教育, 財団法人国際資源大学校への派遣, 研究機関への派遣等

参考 当社の概要 (リクナビ 2014 に掲載): URL: <http://job.rikunabi.com/2014/company/top/r466500036/>

社 名 日鉄鉱業株式会社(英文名称 Nittetsu Mining Co., Ltd.)

売上高 1,015 億円(2012 年 3 月期):連結ベース

経常利益 67 億円(2012 年 3 月期):連結ベース

社員数 1,734 名:連結ベース, 資本金 41 億 7,600 万円

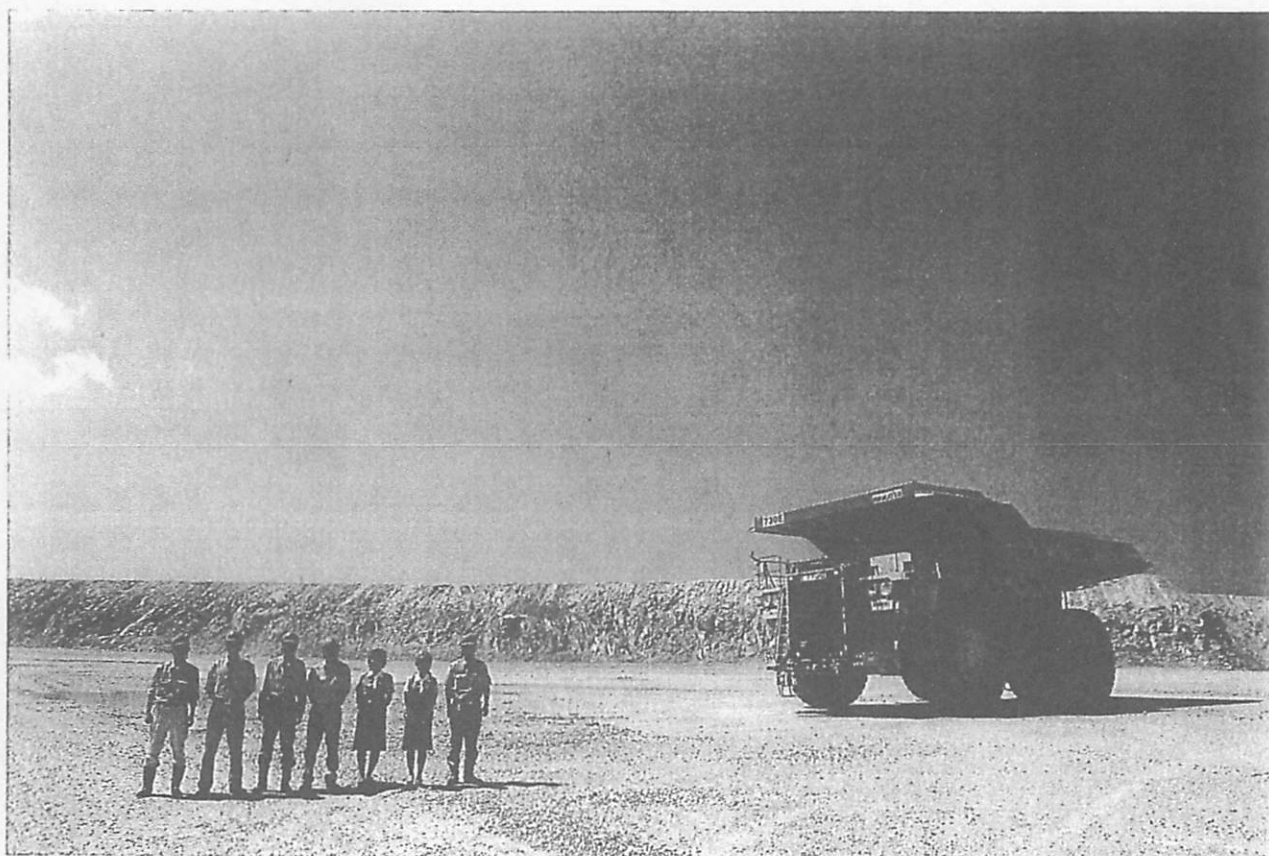
◆採用に関するお問い合わせ先及び(学校推薦)応募書類送付先◆

〒100-8377 東京都千代田区丸の内二丁目 3 番 2 号(郵船ビル 6 階)

日鉄鉱業株式会社 総務部人事課採用担当 西 和幸

TEL:03-3284-0525/FAX:03-3215-3291 E-mail: jnjj-nmc@nittetsukou.co.jp

新卒採用ホームページ「大きな人になろう。」 URL: <http://www.nittetsukou.co.jp/saiyo/>



新卒採用情報ホームページ「大きな人になろう。」URL: <http://www.nittetsukou.co.jp/saiyo/>