

2015年3月
卒業生

就職活動中の皆様へ

ハイパーアルトナー事業本部 募集要項

—高いレベルで仕事を行い、技術者のプロとして高い報酬を目指す—
確かな技術力を身につけて、どこでも通用する技術者を目指そう！

仕事内容

機械設計開発技術職	家電機器、情報通信機器、制御機器などの筐体設計・解析・研究開発業務 自動車・自動二輪など輸送用機器の外装・内装・機構設計・解析・研究開発業務 その他航空機、医用医療機器、ロボット、半導体・液晶製造装置、パワエレクトロニクス機器などの研究開発業務
電気・電子設計開発技術職	デジタル家電、白物家電、情報通信機器などのマイコン回路、デジタル回路、アナログ回路の設計開発業務 自動車など輸送用機器のECU回路、HV・EV用電力制御回路、車載用LSI、センサなどの設計開発業務 その他半導体・液晶製造装置、燃料電池システム、医用医療用機器、パワエレクトロニクス機器などの設計開発業務
ソフトウェア開発技術職	各種家電機器、輸送用機器、情報通信端末、制御機器、計測機器の組み込みソフトウェアの設計開発、 及び、組み込みソフトウェア設計、ファームウェア設計、プログラムテスト環境の構築 PC・Web・情報端末向けの各種アプリケーションソフトウェア開発設計、 及び、データベース設計、ネットワーク設計、サーバーの構築、データ分析

応募資格・待遇

応募資格	理工系関連学科の大学院、大学を卒業見込みの方
雇用形態	正社員
給与	月給25万8,000円以上（勤務時間と業務成績に応じて増額あり） [月給例] 23歳 理工学部 精密機械工学科卒（2013年度入社の新入社員） 自動車ECUの設計…34万7,000円（時間外20時間含む） ※但し、新入社員研修期間中：月給16万円 ※選考試験結果及び、新入社員研修の状況によりエンジニア事業本部への配属あり
諸手当	（基準内手当）役職手当 （基準外手当）付加賞金手当、超過勤務手当（時間外、休日深夜）、休業手当、通勤手当（全額支給）、赴任手当、別居手当
昇給・賞与	昇給：年2回（4月・10月）、賞与：年2回（7・12月）
勤務時間	8:45～17:30（所定労働時間8時間、休憩45分） ※勤務時間はプロジェクト先企業により異なります。
休日・休暇	完全週休2日制（土日祝は全休）、ゴールデンウィーク休暇、夏季休暇、年末年始休暇 ※配属先により変更となる場合があります。 ※年間休日126日 年次有給休暇、半日有給休暇、特別休暇（慶弔、出産、災害、運転免許証の更新時等）、育児休暇、介護休暇
勤務地	全国勤務
加入保険	雇用保険、健康保険、厚生年金保険、労働災害保障保険、災害補償保険（総合福祉団体定期保険）
福利厚生	寮制度（新入社員研修時あり。配属後、転居を伴う移動時は2年間寮設定あり）、アルトナー従業員持株会制度、 資格取得援助制度、育児・介護休業制度、財形貯蓄制度、退職金制度（確定拠出型年金401K）、メンタルヘルスクア等
教育・研修	一般研修（会社知識、ビジネスマナー）、社外実務研修（業務遂行能力、ものづくりの基礎）、カスタマイズ研修（基礎知識、分野・業務別）、キャリアサポート講座（技術力）、能力開発セミナー（技術力、人間力）、管理職者研修、コンプライアンス研修等
労働組合	あり（ユニオンショップ）
応募方法	リクナビ2015、マイナビ2015へエントリー又は、下記問合せ先に直接ご連絡ください。
応募種類	自由応募、推薦応募両方受け付けます。 （推薦応募者の方は推薦書をご持参ください。二次選考（面接）時、会場迄の交通費を全額支給いたします）
応募書類	①履歴書（写真貼付）、②卒業見込証明書、③成績証明書、④健康診断書、⑤推薦書（任意） ※①は必須。②③④は後日提出可。 ※大学院卒業見込みの方は、学部の②卒業証明書、学部の③成績証明書も合わせて提出ください。 ※応募書類を郵送いただく場合は、必ず郵便留書をご利用ください。応募書類は返却いたしませんので予めご了承ください。 ※応募に際しては、説明会参加時に「採用応募者の個人情報の取り扱いについて」の書類をご提出いただけます。
選考方法	筆記試験（適性、専門） ※携行品：筆記用具、電卓（関数電卓可） 面接試験（2回：人物重視の選考をいたします） ※携行品：筆記用具、印鑑
問い合わせ先	東京本社：〒222-0033 神奈川県横浜市港北区新横浜2-5-5 住友不動産新横浜ビル5F 担 当：株式会社アルトナー 人材開発チーム TEL 0120-697-551（携帯可） URL：http://www.artner.co.jp/newgrad/ E-mail：saiyo@artner.co.jp

2013年度よりメーカーへの転職をサポートする人材紹介制度がスタート



東証JASDAQ上場

エンジニアサポートカンパニー

～私達は技術者の夢をサポートします～

資本金 2億3828万4320円（2013年1月31日現在）設立1962年9月

業界実績
51年



Create the Future
ARTNER

株式会社アルトナー

http://www.artner.co.jp/

2015年3月
卒業生

就職活動中の皆様へ

エンジニア事業本部 募集要項

—自分の生活基盤を大切に、同じ地域で仕事をしていく—

業界51年の実績と信頼！ 仕事は家電・自動車などの設計・開発！ 独自教育体制であなたを技術者に育てます

仕事内容

機械設計開発技術職	家電機器、情報通信機器、制御機器などの2D/3DCAD図面作成、解析、評価を含む設計開発業務 自動車・自動二輪、建機など輸送用機器の2D/3DCAD図面作成、解析、評価を含む設計開発業務 その他航空機、医用医療機器、プリント基板、半導体・液晶製造装置、パワエリ機器などの設計開発業務
電気・電子設計開発技術職	デジタル家電、白物家電、制御機器、情報通信機器などの電気・電子回路設計、評価を含む開発業務 自動車など輸送用機器のECU回路、HV・EV用電力制御回路、センサ等の回路設計、評価を含む開発業務 その他半導体・液晶製造装置、燃料電池システム、医用医療用機器、パワエリ機器の評価設計開発業務
ソフトウェア開発技術職	各種家電機器、輸送用機器、情報通信端末、制御機器、計測機器の組み込みソフトウェアの設計開発、 及び、組み込みソフトウェア設計、ファームウェア設計、プログラムテスト環境の構築、実験・評価 PC・Web・情報端末向けの各種アプリケーションソフトウェア開発設計、 及び、データベース設計、ネットワーク設計、サーバーの構築、データ分析、システム評価、システム保守

応募資格・待遇

応募資格	理工系関連学科の大学院、大学、短大、高専を卒業見込みの方				
雇用形態	正社員				
給与	給与内訳	大学院卒（修士了）	大学卒（4年制大学・高専専攻科）	短大・高等専門学校卒	
	基本給	グレード給	182,000円	174,000円	164,500円
	派遣手当	20,000円	20,000円	20,000円	
	諸手当	業務資格手当	5,000円	-	-
	住宅手当	20,000円～	20,000円～	20,000円～	
	通勤手当	20,000円	20,000円	20,000円	
	初任給合計	247,000円～	234,000円～	224,500円～	
	※但し、新入社員研修期間中：月給160,000円 *社内公募に応募し、公募基準を満たすことにより、ハイパーアルトナー事業本部への配属あり				
諸手当	(基準内手当) エリアフリー手当、役職手当、業務資格手当 (技術士:50,000円、応用情報技術者:10,000円、機械設計技術者一級:6,000円 etc) (基準外手当) 家族手当(配偶者 月額:10,000円、第一子 月額:4,000円、第二子 月額:3,000円) 住宅手当(最高月額:55,000円(妻帯者)、35,000円(独身者)) 業務手当、超過勤務手当(時間外、休日、深夜) 休業手当、通勤手当(全額支給)、赴任手当、別居手当				
昇給・賞与	昇給：年1回(4月)、賞与：年2回(7・12月)				
勤務時間	8:45～17:30(所定労働時間8時間、休憩45分) ※勤務時間はプロジェクト先企業により異なります。				
休日・休暇	完全週休2日制(土日祝は全休)、ゴールデンウィーク休暇、夏季休暇、年末年始休暇 ※配属先により変更となる場合があります。※年間休日126日 年次有給休暇、半日有給休暇、特別休暇(慶弔、出産、災害、運転免許証の更新時等)、育児休暇、介護休暇				
勤務地	全国各営業所管内(実務経験3年以上で勤務地のエリア限定が可能)				
加入保険	雇用保険、健康保険、厚生年金保険、労働災害保障保険、災害補償保険(総合福祉団体定期保険)				
福利厚生	寮制度(新入社員研修時あり)、転居を伴う移動時は負担金補助制度あり、アルトナー従業員持株会制度、資格取得援助制度、育児・介護休業制度、財形貯蓄制度、退職金制度(確定拠出型年金401K)、メンタルヘルスクア等				
教育・研修	一般研修(会社知識・ビジネスマナー)、社外実務研修(業務遂行能力、ものづくりの基礎)、カスタマイズ研修(基礎知識・分野・業務別)、キャリアサポート講座(技術力)、能力開発セミナー(技術力・人間力)、管理者研修、コンプライアンス研修等				
労働組合	あり(ユニオンショップ)				
応募方法	リクナビ2015、マイナビ2015へエントリー又は、下記問合せ先に直接ご連絡ください。				
応募種類	自由応募、推薦応募両方受け付けます。 (推薦応募の方は推薦書をご持参ください。二次選考(面接)時、会場迄の交通費を全額ご支給いたします)				
応募書類	①履歴書(写真貼付)、②卒業見込証明書、③成績証明書、④健康診断書、⑤推薦書(任意) ※①は必須。②③④は後日提出可。 ※大学院卒業見込みの方は、学部の②卒業証明書、学部の③成績証明書も合わせて提出ください。 ※応募書類を郵送いただく場合は、必ず郵便書留をご利用ください。応募書類は返却いたしませんので予めご了承ください。 ※応募に際しては、説明会参加時に「採用応募者の個人情報の取り扱いについて」の書類をご提出いただけます。				
選考方法	筆記試験(適性、専門) ※携行品：筆記用具、電卓(関数電卓可) 面接試験(2回：人物重視の選考をいたします) ※携行品：筆記用具、印鑑				
問い合わせ先	東京本社：〒222-0033 神奈川県横浜市港北区新横浜2-5-5 住友不動産新横浜ビル5F 担当：株式会社アルトナー 人材開発チーム TEL 0120-697-551(携帯可) URL：http://www.artner.co.jp/newgrad/ E-mail：saiyo@artner.co.jp				

2013年度よりメーカーへの転職をサポートする人材紹介制度がスタート



東証JASDAQ上場

資本金 2億3828万4320円(2013年1月31日現在) 設立1962年9月

エンジニアサポートカンパニー

～私達は技術者の夢をサポートします～

業界実績
51年



— Create the Future —

ARTNER

株式会社アルトナー

http://www.artner.co.jp/



◆技術者派遣市場紹介

- ✓ 市場規模:1兆1331億円 ※2010年度厚生労働省統計
- ✓ 市場推移:リーマンショックの影響をうけた2009年度を除き、2000年度以降常にプラス成長(年平均+11%)
- ✓ 厚生労働省アンケート調査結果:派遣技術者を使う理由 ※2009年度調査
1位は正社員を増やせない中での技術者の確保(56.3%)。自社にない知識・技術を持つ人材の活用(28.2%)

■アルトナーの紹介・特徴

- ① **会社設立52年目**。この業界のパイオニア。業界で最も信頼と実績のある企業のひとつ
- ② **東証 JASDAQ 上場企業**。プライバシーマーク取得企業
- ③ 業務形態は**派遣**。雇用形態は弊社**正社員**。派遣就業の如何に関わらず給与が保障され生活は**安定**
- ④ 派遣故に**様々な**日本を代表する大手メーカーの研究・開発部門を**経験**できる
- ⑤ 仕事は**設計開発**。機械設計開発・電気電子設計開発・ソフトウェア開発の3分野
- ⑥ 人間性と技術力のバランスの取れた即戦力となる優秀な人材を育てる『**T字型スペシャリスト教育システム**』
 - ✓ 設計工学会、機械学会、電気学会などでの学会活動、大学の非常勤講師、技術教本作成等の活動を通して『**人材育成**』という未来に向けた社会貢献を目指しています
- ⑦ 『**事業本部制**』は、“現代の若者の多様な個性や価値観、ライフスタイルを尊重”した日本で唯一の制度
 - ✓ **HA事業本部**⇒技術者としてより高くスキルを磨き、高報酬を実現(2013 新卒給与実績 347,000 円!)
 - ✓ **EG事業本部**⇒地元などに勤務エリアを限定して、安定的に働く希望を実現
 - ✓ **EA事業本部**⇒更なるステップアップや将来地元企業へのUターンを支援

株式会社アルトナー九州地区会社説明会

随時開催中

リクナビ、マイナビからエントリー下さい！

株式会社アルトナー
藤島 政彦

【福岡サテライトオフィス】〒812-0011
福岡市博多区博多駅前 3-6-12
オヌキ博多駅前ビル 6F 27 号室
携帯：080-2706-4187
mail fujishima@artner.co.jp

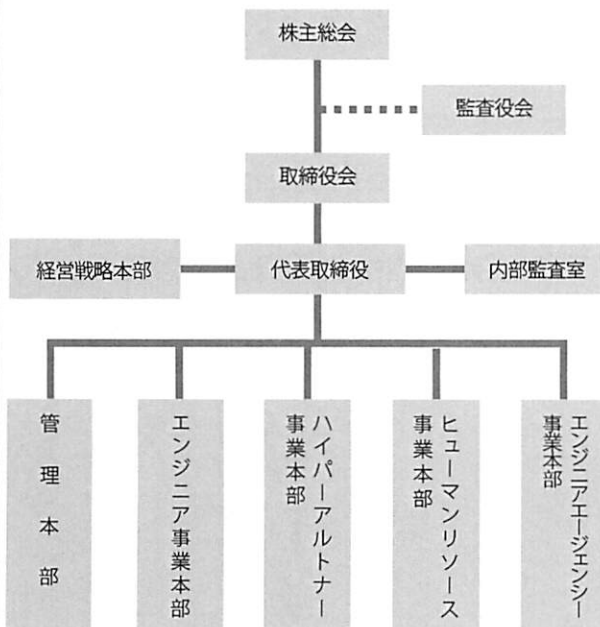
会社概要

名称	株式会社アルトナー
設立	1962年9月
代表者	代表取締役社長 関口相三
株式	東京証券取引所JASDAQ市場(証券コード: 2163)
資本金	2億3,828万4,320円(2013年7月31日現在)
本社	東京本社 〒222-0033 横浜市港北区新横浜2-5-5 住友不動産新横浜ビル5F 大阪本社 〒530-0005 大阪市北区中之島3-2-18 住友中之島ビル2F
事業内容	一般労働者派遣事業(常用型、登録型) (許可番号 般27-020513) 有料職業紹介事業 (許可番号 27-ユ-020355) 1)機械設計 2)電気・電子設計 3)ソフトウェア開発 上記分野の設計製作及び設計技術周辺業務
社員数	638名(2013年7月31日現在)

沿革

1953年 8月	有限会社関口興業社として創業
1962年 9月	株式会社大阪技術センターを設立
1998年 4月	株式会社アルトナーに社名変更
2002年 2月	上場5カ年計画を策定
2007年10月	ジャスダック証券取引所に株式を上場
2012年 9月	設立50周年
2013年 2月	中期経営計画をスタート

組織図 (2013年2月1日現在)



事業拠点一覧

■ 東京本社

〒222-0033 横浜市港北区新横浜2-5-5 住友不動産新横浜ビル5F
TEL : 045-470-5663(代) FAX : 045-274-1428

- ハイパーアルトナー事業本部 東日本エンジニアリングセンター (EC)
- エンジニア事業本部 横浜エンジニアリングセンター (EC)
- ヒューマンリソース事業本部

TEL : 045-273-1854(代) FAX : 045-274-1428

- エンジニアエージェンシー事業本部

TEL : 045-277-2163(代) FAX : 045-473-5278

■ 大阪本社

〒530-0005 大阪市北区中之島3-2-18 住友中之島ビル2F

- ハイパーアルトナー事業本部 西日本エンジニアリングセンター (EC)
- ヒューマンリソース事業本部 人材開発チーム

TEL : 06-6445-7551(代) FAX : 06-6449-1334

- エンジニアエージェンシー事業本部

TEL : 06-7711-2163(代) FAX : 06-6445-0856

■ 宇都宮事業所

〒320-0811 宇都宮市大通り1-4-22 MSC第2ビル6F

- エンジニア事業本部 宇都宮エンジニアリングセンター (EC)

TEL : 028-623-5880(代) FAX : 028-623-5881

■ 名古屋事業所

〒450-0003 名古屋市中村区名駅南2-14-19 住友生命名古屋ビル23F

- エンジニア事業本部 名古屋エンジニアリングセンター (EC)

TEL : 052-587-5621(代) FAX : 052-587-5622

■ 江坂ラーニングセンター

〒564-0062 大阪府吹田市垂水町3-9-10 白川ビル3F

- エンジニア事業本部 大阪エンジニアリングセンター (EC)
- ヒューマンリソース事業本部 能力開発チーム

TEL : 06-6821-2877(代) FAX : 06-6821-2833

エンジニア構成比 (2013年7月31日現在)

