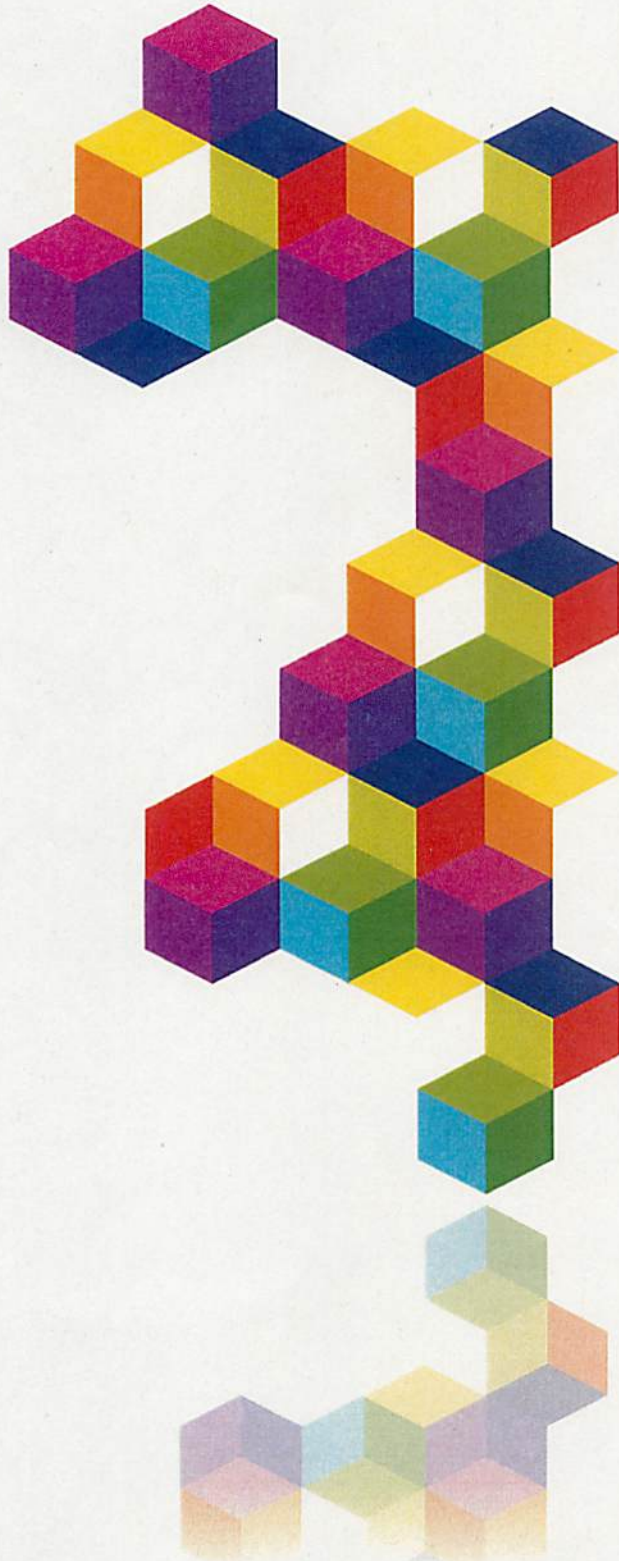


輝きと鮮やかさを
重ねよう。



求人申込書

コニカミノルタ株式会社

企業情報

本社所在地 〒100-7015 東京都千代田区丸の内2-7-2
ホームページ <http://www.konicaminolta.jp>
創業 1936年(昭和11年)
売上 9,437億円(2013年度連結)
連結従業員数 40,400名(2014年3月現在)
資本金 37,519百万円
代表執行役社長 山名 昌衛
常務執行役人事統括部長 若島 司
業種 精密機器
株式 東証1部
事業内容 お客様への約束である"Giving Shape to Ideas"の考えの下、「光学」「微細加工」「画像」「材料」の4つの技術分野をコアとして、プリンターから産業材料、医療機器、そしてプラネタリウムまで、多彩なビジネスを展開しています。【展開ビジネス】オフィスサービス/商業・産業印刷/機能材料/産業用光学システム/ヘルスケア/プラネタリウムなど

連絡先 〒192-8505 東京都八王子市石川町2970
コニカミノルタ株式会社 人事統括部 人材採用部
TEL. 0120-449-752 採用担当者 山本/矢本

求人内容

採用予定者数 大卒技術系 90名程度 ※推薦応募:複数名可
募集学科 化学・機械・電気電子・情報工学・経営工学・物理 ほか
条件 2016年3月に卒業見込みの方(留学生可)
予定職種 技術系:研究、開発、生産技術、品質保証、カスタマーサポートなど分野ごと(化学系・機械系・電気電子情報系・物理系)の一括採用となります。分野別の募集職種の詳細は別紙「募集予定職種」または、マイページよりご覧ください。

※なお、各職種とも分野別の採用枠が充足次第、募集終了となりますのでご了承ください。

勤務予定地 東京都、愛知県、大阪府・兵庫県など
初任給(税込) 修士了/238,000円 学部卒/211,000円
(2015年度予定) 昇給/年1回 組合員平均/3,907円(2014年度実績)
賞与/年2回 組合員平均/1,742,000円(2014年度実績)

通勤費 全額支給
独身寮 あり
保険 健保・雇保・労災・厚生年金
休日 完全週休2日制、年間所定休日125日
その他 フレックスタイム制・裁量労働制・事業場外みなし労働制・半日休暇制・リフレッシュ休暇制あり・育児休業制・介護休業制・ボランティア休暇制・家族看護休暇制・介護休暇制・年積立休暇制・育児時短勤務制・介護時短勤務制あり

選考・応募方法

選考方法 推薦応募:面接2ステップ(技術面接、人事面接)
※但し、面接までに選性検査のご受検は必要となります。
提出書類 履歴書(マイページより入力)、成績証明書、卒業見込証明書、健康診断書、推薦状(学校推薦若しくは教授推薦)
※推薦状について コニカミノルタ株式会社の技術系採用における推薦状は原則、学校推薦でお願いしております。ただし、推薦状の発行時期等により学校推薦状のご提出が難しい場合は、それに代わる教授推薦状をご提出下さい。
応募方法 コニカミノルタ新卒採用ホームページの2016年入社エントリーリンクよりエントリー頂いた後、マイページからのお申込みとなります。※具体的な応募方法については、マイページに掲載いたします。

《新卒採用ホームページ》

<http://konicaminolta.jp/about/recruit/index.html>

